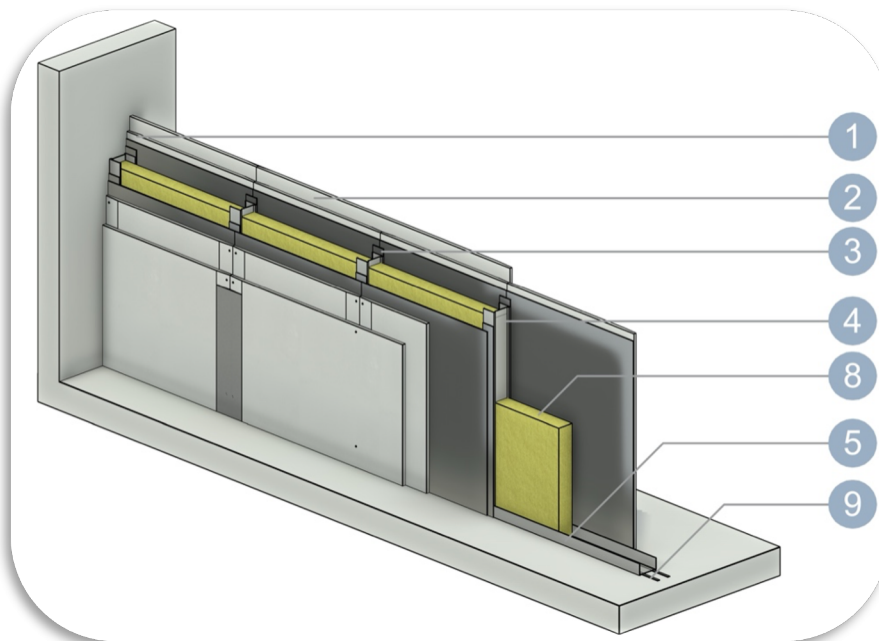


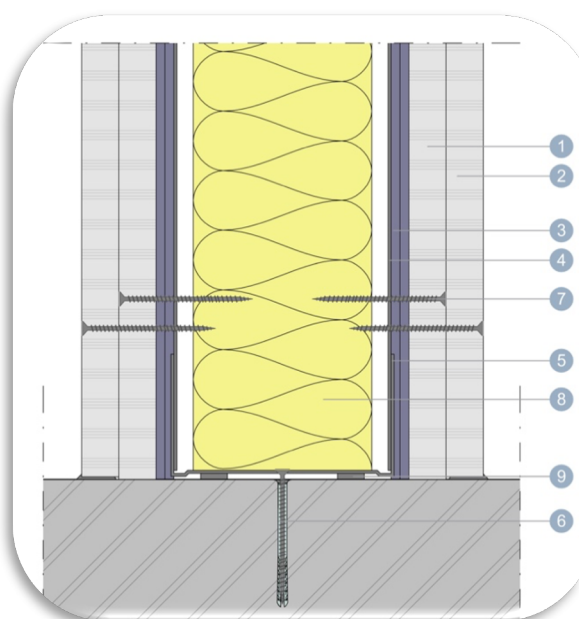
VAR111-22-50-5,5 lead+MW

Stralingswerende lichte scheidingswand, met aan beide zijden een VarioShield voorzien van lood en een standaard gipskartonplaat gemonteerd.

VarioShield heeft een innovatief systeem ontwikkeld, VarioShield^{Plus}. Deze kleine (1200mm lang, 600mm breed) VarioShield^{Plus} beplatingen hebben een speciale overlapping waarmee u een gegarandeerde stralingsvrije wand kunt bouwen. Ook zijn deze beplatingen gemakkelijk te verwerken, vanwege hun lage gewicht.



SYSTEEMPRESTATIES	Wanddikte [mm]	Gewicht wand [kg/m ²]
	111	103
Brandwerendheid wand (DGMR)	EI [minuten]	Wandhoogte brand
	EI60	4200
Geluidprestatie	Luchtgeluidisolatie Rw (C;C _{tr}) Simulatie	
	67dB (-3;-10)	
Wandhoogte stabiliteit	Toepassingsgebied I [mm]	Toepassingsgebied II [mm]
	4000	3500
Stralingswerendheid	Rapport Applus RTD Benelux	
	9287-112321/001/1/2015 rev. 0	

VarioShield^{Plus}

Opbouw wand:

1. VarioShield^{Basic} / VarioShield^{Plus} met 3,0 mm en 2,5 mm lood
2. Standaard gips 12,5 mm
3. Zelfklevende loodstroken 3,0 mm en 2,5 mm
4. C-profiel 50 mm hart-op-hart 600 mm
5. U-profiel 50 mm
6. Bevestiging U-profiel aan bouwkundige constructie
7. VarioShield schroef 45mm, hart-op-hart 250mm
8. Isolatie 40 mm
9. Akoestisch vilt

Voor meer informatie verwijzen wij u naar onze verwerkingsadviezen, documentatie, rapporten en website.