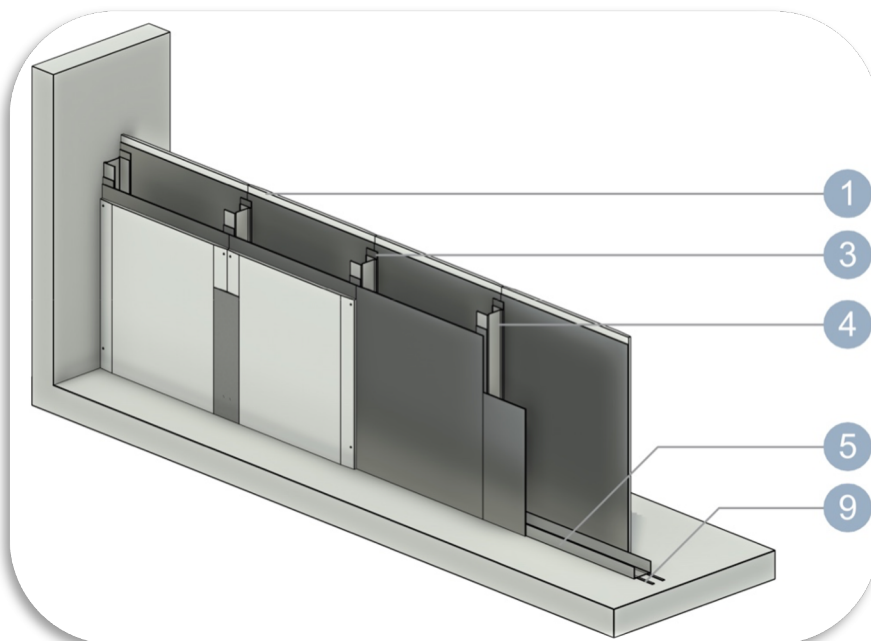


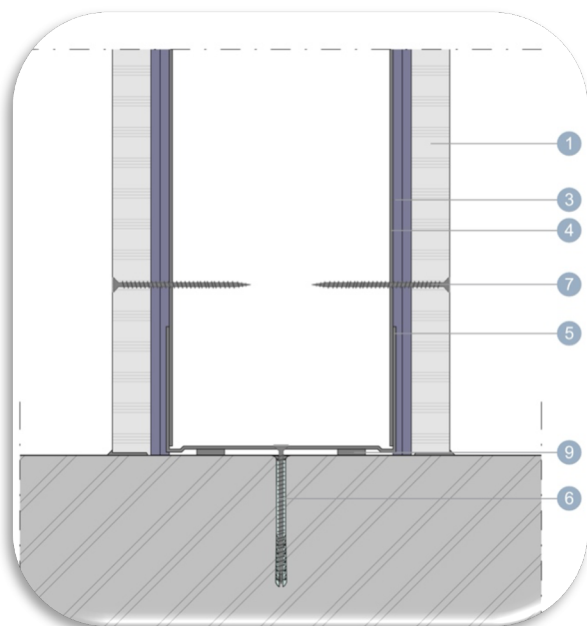
VAR112-11-75-6,0 lead

Stralingswerende lichte scheidingswand, met aan beide zijden een VarioShield voorzien van lood.

VarioShield heeft een innovatief systeem ontwikkeld, VarioShield^{Plus}. Deze kleine (1200mm lang, 600mm breed) VarioShield^{Plus} beplatingen hebben een speciale overlapping waarmee u een gegarandeerde stralingsvrije wand kunt bouwen. Tevens zijn deze beplatingen gemakkelijk te verwerken, vanwege hun lage gewicht.


VarioShield^{Plus}

| SYSTEEMPRESTATIES | Wanddikte [mm] | Gewicht wand [kg/m ²] |
|-----------------------------|--|-----------------------------------|
| | 112 | 89 |
| Brandwerendheid wand (DGMR) | EI [minuten] | Wandhoogte brand |
| | EI30 | 3600 |
| Geluidprestatie | Luchtgeluidisolatie Rw (C;C _T) Simulatie | |
| | 60dB (-4;-11) | |
| Wandhoogte stabiliteit | Toepassingsgebied I [mm] | Toepassingsgebied II [mm] |
| | 4500 | 3750 |
| Stralingswerendheid | Rapport Applus RTD Benelux | |
| | 9287-112321/001/1/2015 rev. 0 | |


Opbouw wand:

1. VarioShield^{Basic} / VarioShield^{Plus} met 3,0 mm en 3,0 mm lood
3. Zelfklevende loodstroken 3,0 mm en 3,0 mm
4. C-profiel 75 mm hart-op-hart 600mm
5. U-profiel 75 mm
6. Bevestiging U-profiel aan bouwkundige constructie
7. VarioShield schroef 45mm, hart-op-hart 250mm
8. Isolatie facultatief
9. Akoestisch vilt

Voor meer informatie verwijzen wij u naar onze verwerkingsadviezen, documentatie, rapporten en website.