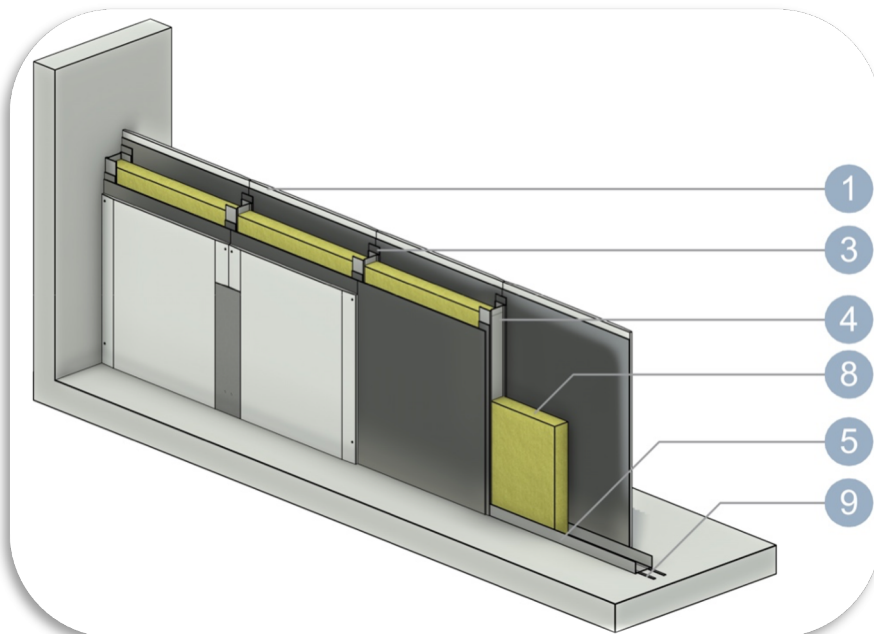


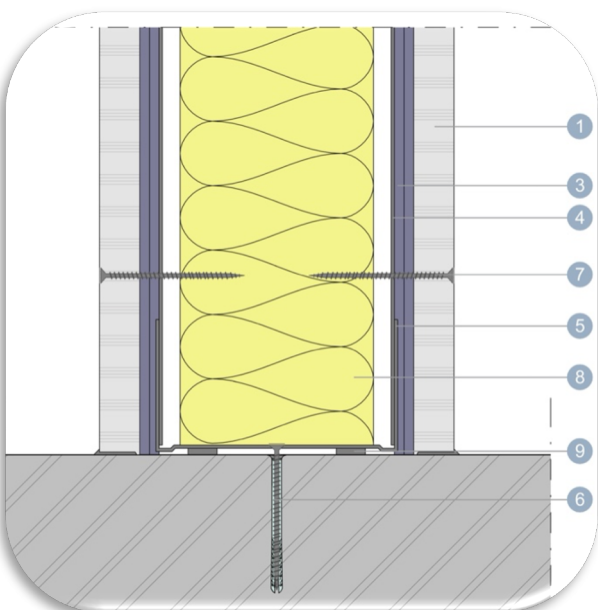
VAR132-11-100-3,5 lead+MW

Stralingswerende lichte scheidingswand, met aan beide zijden een VarioShield voorzien van lood.

VarioShield heeft een innovatief systeem ontwikkeld, VarioShield^{Plus}. Deze kleine (1200mm lang, 600mm breed) VarioShield^{Plus} beplatingen hebben een speciale overlapping waarmee u een gegarandeerde stralingsvrije wand kunt bouwen. Tevens zijn deze beplatingen gemakkelijk te verwerken, vanwege hun lage gewicht.


VarioShield^{Plus}

SYSTEEMPRESTATIES	Wanddikte [mm]	Gewicht wand [kg/m ²]
	132	64
Brandwerendheid wand (DGMR)	EI [minuten]	Wandhoogte brand
	EI30	3600
Geluidprestatie	Luchtgeluidisolatie Rw (C;C _{tr}) Simulatie	
	60dB (-4;-12)	
Wandhoogte stabiliteit	Toepassingsgebied I [mm]	Toepassingsgebied II [mm]
	5000	4250
Stralingswerendheid	Rapport Applus RTD Benelux	
	9287-112321/001/1/2015 rev. 0	


Opbouw wand:

1. VarioShield^{Basic} / VarioShield^{Plus} met 2,0 mm en 1,5 mm lood
3. Zelfklevende loodstroken 2,0 mm en 1,5 mm
4. C-profiel 100 mm hart-op-hart-600 mm
5. U-profiel 100 mm
6. Bevestiging U-profiel aan bouwkundige constructie
7. VarioShield schroef 45 mm, hart-op-hart 250 mm
8. Isolatie 75 mm
9. Akoestisch vilt

Voor meer informatie verwijzen wij u naar onze verwerkingsadviezen, documentatie, rapporten en website.