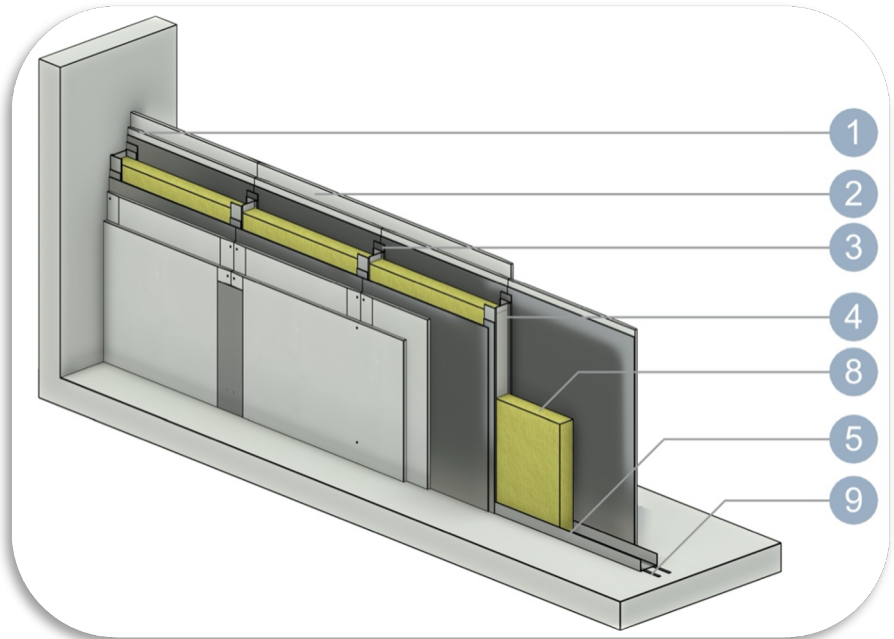


**VAR137-22-75-6,0 lead+MW**

Stralingswerende lichte scheidingswand, met aan beide zijden een VarioShield voorzien van lood en een standaard gipskartonplaat gemonteerd.

VarioShield heeft een innovatief systeem ontwikkeld, VarioShield<sup>Plus</sup>. Deze kleine (1200mm lang, 600mm breed) VarioShield<sup>Plus</sup> beplatingen hebben een speciale overlapping waarmee u een gegarandeerde stralingsvrije wand kunt bouwen. Ook zijn deze beplatingen gemakkelijk te verwerken, vanwege hun lage gewicht.


**VarioShield<sup>Plus</sup>**

SYSTEEMPRESTATIES	Wanddikte [mm]	Gewicht wand [kg/m <sup>2</sup> ]
	137	109
Brandwerendheid wand (DGMR)	EI [minuten]	Wandhoogte brand
	EI60	4200
Geluidprestatie	Luchtgeluidisolatie Rw (C;C <sub>tr</sub> ) Simulatie	
	70dB (-2;-8)	
Wandhoogte stabiliteit	Toepassingsgebied I [mm]	Toepassingsgebied II [mm]
	5500	5000
Stralingswerendheid	Rapport Applus RTD Benelux	
	9287-112321/001/1/2015 rev. 0	

**Opbouw wand:**

1. VarioShield<sup>Basic</sup> / VarioShield<sup>Plus</sup> met 3,0 mm en 3,0 mm lood
2. Standaard gips 12,5 mm
3. Zelfklevende loodstroken 3,0 mm en 3,0 mm
4. C-profiel 75 mm hart-op-hart 600 mm
5. U-profiel 75 mm
6. Bevestiging U-profiel aan bouwkundige constructie
7. VarioShield schroef 45mm, hart-op-hart 250mm
8. Isolatie 60 mm
9. Akoestisch vilt

Voor meer informatie verwijzen wij u naar onze verwerkingsadviezen, documentatie, rapporten en website.