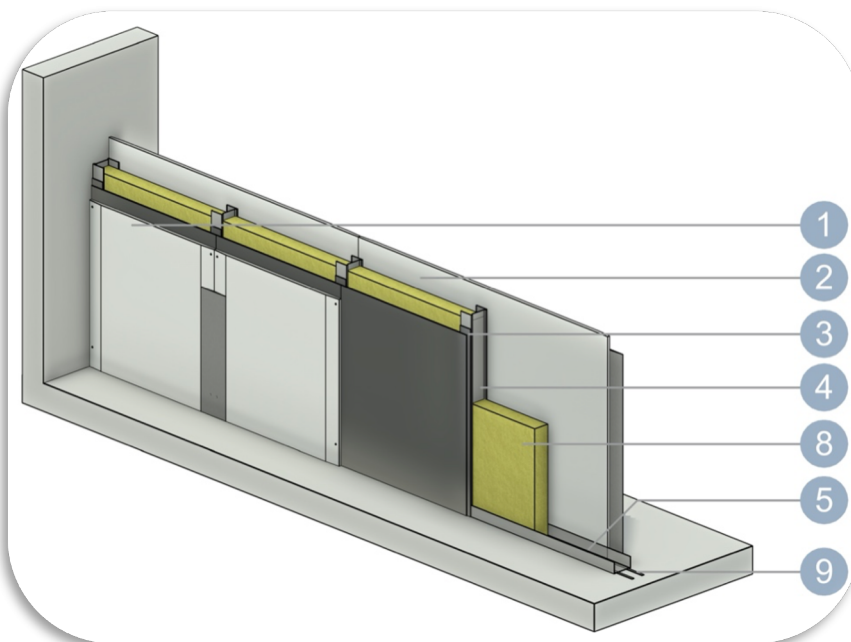


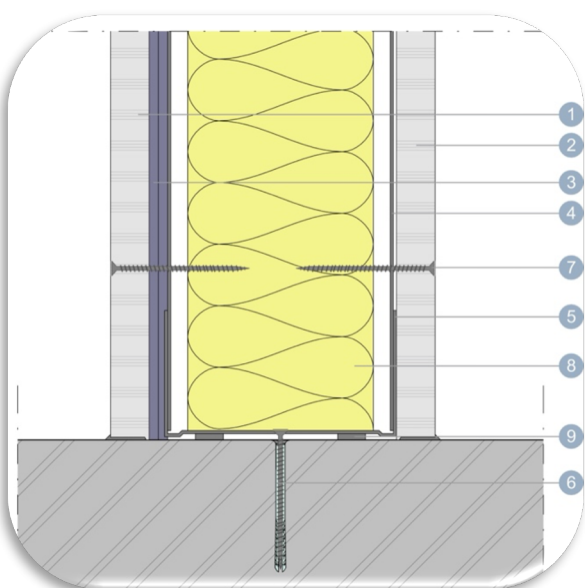
**VAR76-11-50-0,5 lead+MW**

Stralingswerende lichte scheidingswand, met aan één zijde een VarioShield voorzien van lood. Aan de andere zijde wordt een standaard gipskartonplaat gemonteerd.

VarioShield heeft een innovatief systeem ontwikkeld, VarioShield<sup>Plus</sup>. Deze kleine (1200mm lang, 600mm breed) VarioShield<sup>Plus</sup> beplatingen hebben een speciale overlapping waarmee u een gegarandeerde stralingsvrije wand kunt bouwen. Tevens zijn deze beplatingen gemakkelijk te verwerken, vanwege hun lage gewicht.


**VarioShield<sup>Plus</sup>**

SYSTEEMPRESTATIES	Wanddikte [mm]	Gewicht wand [kg/m <sup>2</sup> ]
	76	28
Brandwerendheid wand (DGMR)	EI [minuten]	Wandhoogte brand
	EI30	3600
Geluidprestatie	Luchtgeluidisolatie Rw (C;C <sub>tr</sub> ) Simulatie	
	42dB (-3;-10)	
Wandhoogte stabiliteit	Toepassingsgebied I [mm]	Toepassingsgebied II [mm]
	3000	2750
Stralingswerendheid	Rapport Applus RTD Benelux	
	9287-112321/001/1/2015 rev. 0	


**Opbouw wand:**

1. VarioShield<sup>Basic</sup> / VarioShield<sup>Plus</sup> met 0,5 lood
2. Standaard gips 12,5 mm
3. Zelfklevende loodstroken 0,5 mm
4. C-profiel 50 mm hart-op-hart 600 mm
5. U-profiel 50 mm
6. Bevestiging U-profiel aan bouwkundige constructie
7. VarioShield schroef 45 mm, hart-op-hart 250 mm
8. Isolatie 40 mm
9. Akoestisch vilt

Voor meer informatie verwijzen wij u naar onze verwerkingsadviezen, documentatie, rapporten en website.