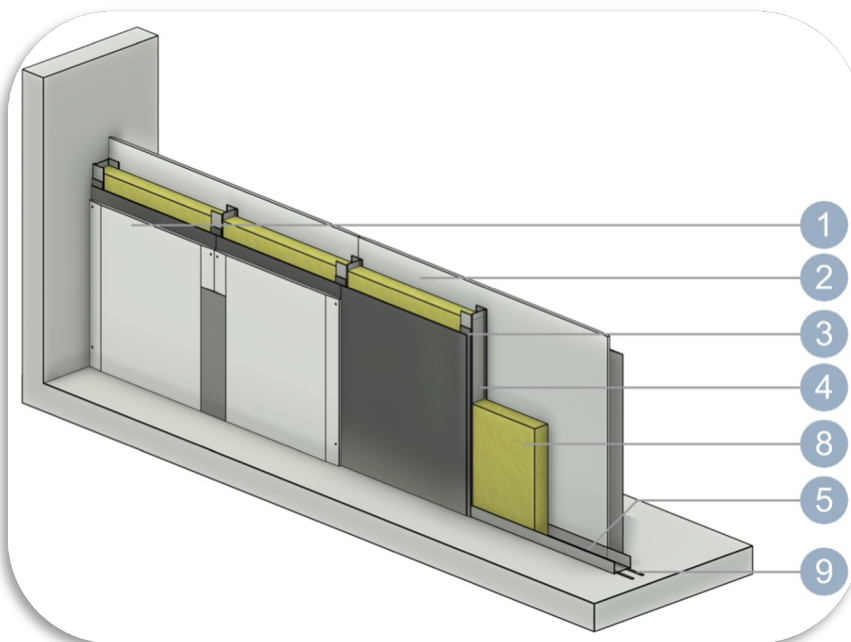


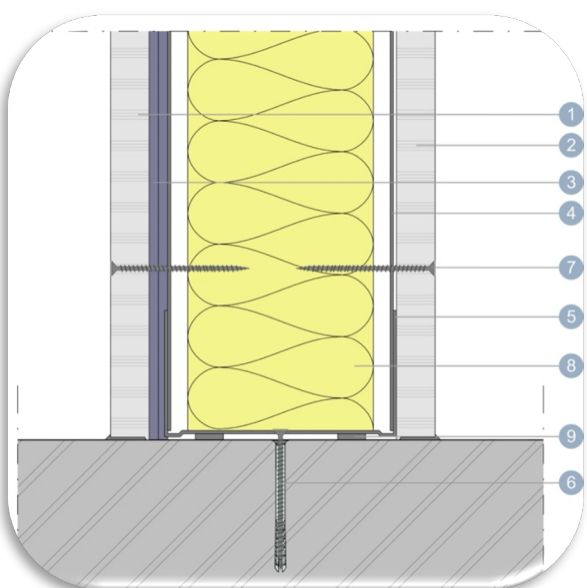
VAR77-11-50-1,0 lead+MW

Stralingswerende lichte scheidingswand, met aan één zijde een VarioShield voorzien van lood. Aan de andere zijde wordt een standaard gipskartonplaat gemonteerd.

VarioShield heeft een innovatief systeem ontwikkeld, VarioShield^{Plus}. Deze kleine (1200mm lang, 600mm breed) VarioShield^{Plus} beplatingen hebben een speciale overlapping waarmee u een gegarandeerde stralingsvrije wand kunt bouwen. Tevens zijn deze beplatingen gemakkelijk te verwerken, vanwege hun lage gewicht.


VarioShield^{Plus}

SYSTEEMPRESTATIES	Wanddikte [mm]	Gewicht wand [kg/m ²]
	77	34
Brandwerendheid wand (DGMR)	EI [minuten]	Wandhoogte brand
	EI30	3600
Geluidprestatie	Luchtgeluidisolatie Rw (C;C _{tr}) Simulatie	
	45dB (-4;-11)	
Wandhoogte stabiliteit	Toepassingsgebied I [mm]	Toepassingsgebied II [mm]
	3000	2750
Stralingswerendheid	Rapport Applus RTD Benelux	
	9287-112321/001/1/2015 rev. 0	


Opbouw wand:

1. VarioShield^{Basic} / VarioShield^{Plus} met 1,0 lood
2. Standaard gips 12,5 mm
3. Zelfklevende loodstroken 1,0 mm
4. C-profiel 50 mm hart-op-hart 600 mm
5. U-profiel 50 mm
6. Bevestiging U-profiel aan bouwkundige constructie
7. VarioShield schroef 45 mm, hart-op-hart 250 mm
8. Isolatie 40 mm
9. Akoestisch vilt

Voor meer informatie verwijzen wij u naar onze verwerkingsadviezen, documentatie, rapporten en website.