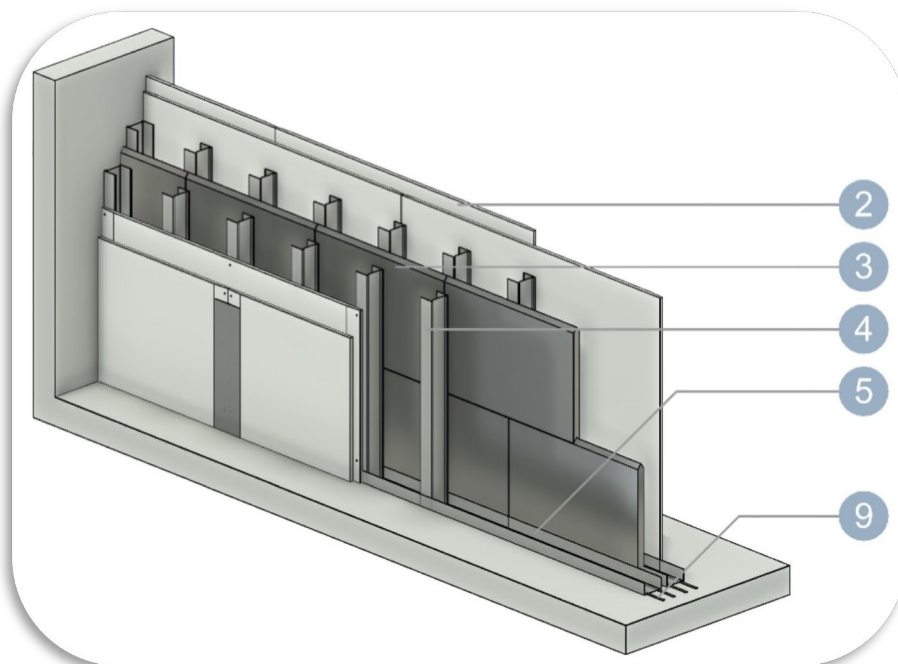


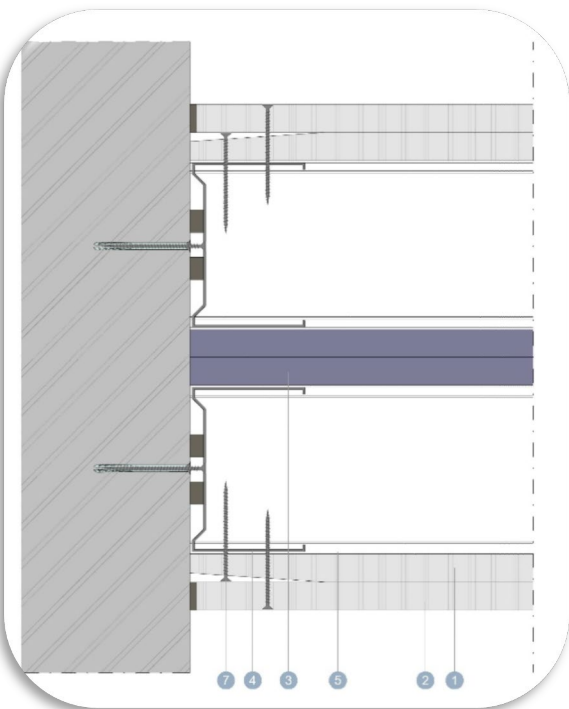
**VARXL219-22-75-12,0 lead**

VarioShieldXL is een handzame loodsteen voor wandconstructies met hogere stralingsbelastingen. De loodelementen hebben rondom in een elkaar grijpende V-vormige groef, die zonder extra loodstrip tussen de stenen een stralingsdicht resultaat oplevert. De stenen worden gemonteerd tussen een binnen- en buitenconstructie van versterkte metal studprofielen. Op deze metal studprofielen worden standaard gipskartonplaten geschroefd en afgevoegd.


**Afmeting VarioShieldXL**
**12 mm dik**

lengte 600 x breedte 250 mm

SYSTEEMPRESTATIES	Wanddikte [mm]	Gewicht wand [kg/m <sup>2</sup> ]
	219	179
Brandwerendheid wand (DGMR)	EI [minuten]	Wandhoogte brand
	EI60	3000
Geluidprestatie	Luchtgeluidisolatie Rw (C;C <sub>tr</sub> ) Simulatie	
	67dB (-6;-14)	
Wandhoogte stabiliteit	Toepassingsgebied I [mm]	Toepassingsgebied II [mm]
	6400	6400
Stralingswerendheid	Rapport Applus RTD Benelux	
	9287-130595/001/1/2018 rev. 0	


**Opbouw wand:**

1. Standaard gips 12,5 mm
2. Standaard gips 12,5 mm
3. VarioShield<sup>XL</sup> 12 mm
4. Verzwaard UA-profiel 75 mm hart-op-hart 300mm
5. Verzwaard UA-profiel 75 mm
6. Bevestiging UA-profiel aan bouwkundige constructie
7. VarioShield schroef 45 mm, hart-op-hart 750 / 250 mm
8. Isolatie facultatief
9. Akoestisch vilt

Voor meer informatie verwijzen wij u naar onze verwerkingsadviezen, documentatie, rapporten en website.