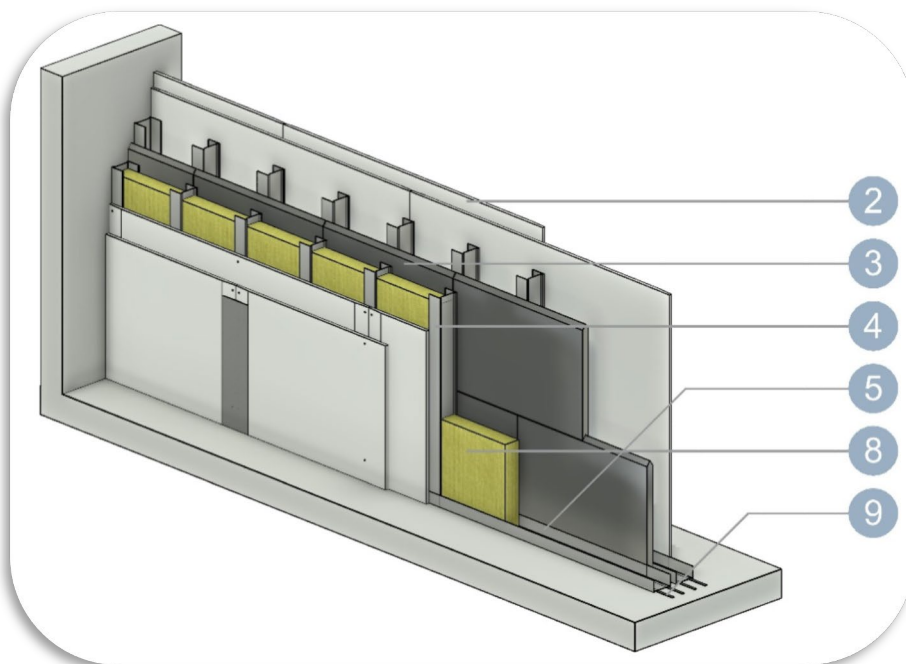


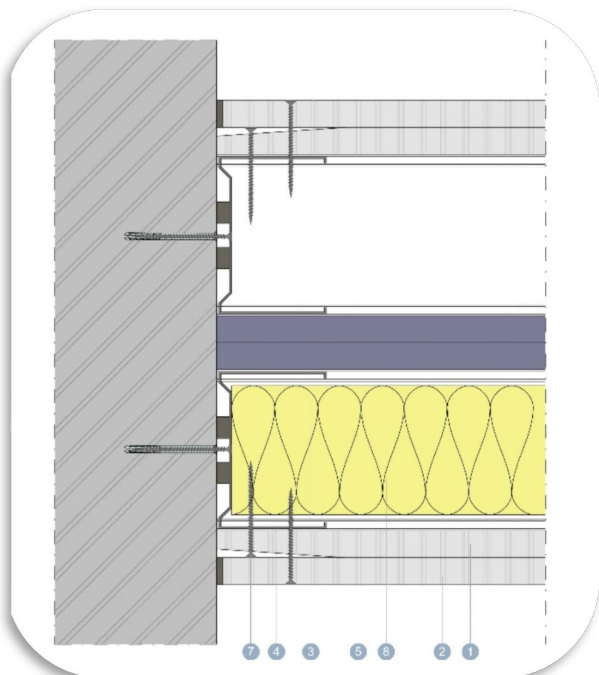
VARXL219-22-75-12,0 lead+MW

VarioShield^{XL} is een handzame loodsteen voor wandconstructies met hogere stralingsbelastingen. De loodelementen hebben rondom in een elkaar grijpende V-vormige groef, die zonder extra loodstrip tussen de stenen een stralingsdicht resultaat oplevert. De stenen worden gemonteerd tussen een binnen- en buitenconstructie van versterkte metal studprofielen. Op deze metal studprofielen worden standaard gipskartonplaten geschroefd en afgevoegd.


Afmeting VarioShieldXL
12 mm dik

lengte 600 x breedte 250 mm

SYSTEEMPRESTATIES	Wanddikte [mm]	Gewicht wand [kg/m ²]
	219	180
Brandwerendheid wand (DGMR)	EI [minuten]	Wandhoogte brand
	EI60	3000
Geluidprestatie	Luchtgeluidisolatie Rw (C;C _{tr}) Simulatie	
	75dB (-5;-12)	
Wandhoogte stabiliteit	Toepassingsgebied I [mm]	Toepassingsgebied II [mm]
	6400	6400
Stralingswerendheid	Rapport Applus RTD Benelux	
	9287-130595/001/1/2018 rev. 0	


Opbouw wand:

1. Standaard gips 12,5 mm
2. Standaard gips 12,5 mm
3. VarioShield^{XL} 12 mm
4. Verzwaard UA-profiel 75 mm hart-op-hart 300mm
5. Verzwaard UA-profiel 75 mm
6. Bevestiging UA-profiel aan bouwkundige constructie
7. VarioShield schroef 45 mm, hart-op-hart 750 / 250 mm
8. Isolatie 60 mm
9. Akoestisch vilt

Voor meer informatie verwijzen wij u naar onze verwerkingsadviezen, documentatie, rapporten en website.