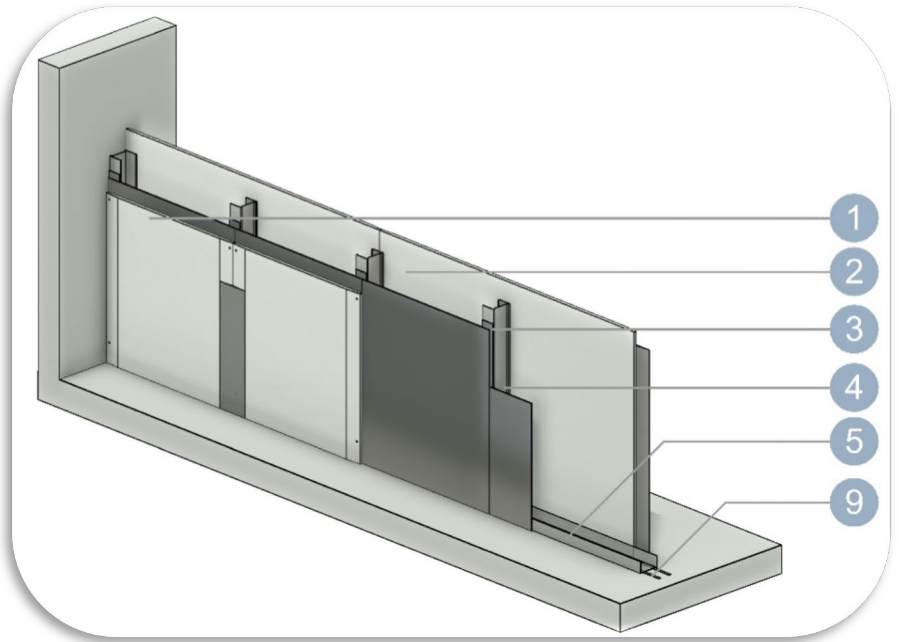


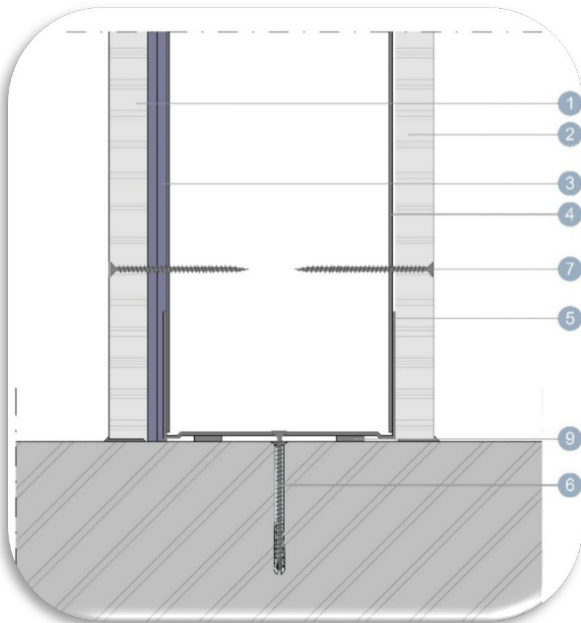
VAR103-11-75-1,5 lead

Stralingswerende lichte scheidingswand, met aan één zijde een VarioShield voorzien van lood. Aan de andere zijden wordt een standaard gipskartonplaat geschroefd.

VarioShield heeft een innovatief systeem ontwikkeld, VarioShield^{Plus}. Deze kleine (1200mm lang, 600mm breed) VarioShield^{Plus} beplatingen hebben een speciale overlapping waarmee u een gegarandeerde stralingsvrije wand kunt bouwen. Tevens zijn deze beplatingen gemakkelijk te verwerken, vanwege hun lage gewicht.



SYSTEEMPRESTATIES	Wanddikte [mm]	Gewicht wand [kg/m ²]
	103	38
Brandwerendheid wand (DGMR)	EI [minuten]	Wandhoogte brand
	EI30	3600
Geluidprestatie	Luchtgeluidisolatie Rw (C;C _T) Simulatie	
	46dB (-5;-12)	
Wandhoogte stabiliteit	Toepassingsgebied I [mm]	Toepassingsgebied II [mm]
	4500	3750
Stralingswerendheid	Rapport Applus RTD Benelux	
	9287-112321/001/1/2015 rev. 0	

VarioShield^{Plus}

Opbouw wand:

1. VarioShield^{Basic} / VarioShield^{Plus} met 1,5 mm lood
2. Standaard gips 12,5 mm
3. Zelfklevende loodstroken 1,5 mm
4. C-profiel 75 mm hart-op-hart 600mm
5. U-profiel 75 mm
6. Bevestiging U-profiel aan bouwkundige constructie
7. VarioShield schroef 45mm, hart-op-hart 250mm
8. Isolatie facultatief
9. Akoestisch vilt

Voor meer informatie verwijzen wij u naar onze verwerkingsadviezen, documentatie, rapporten en website.