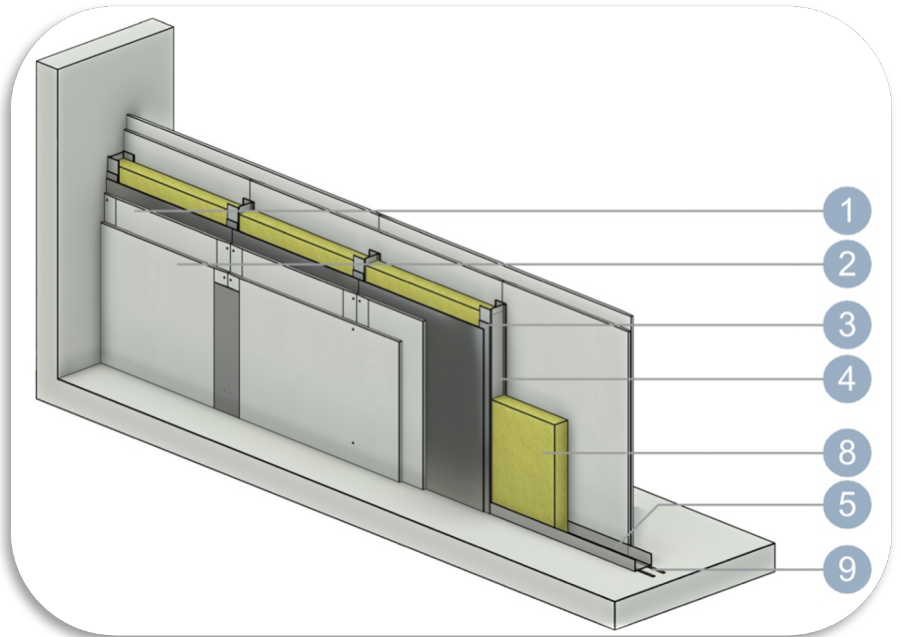


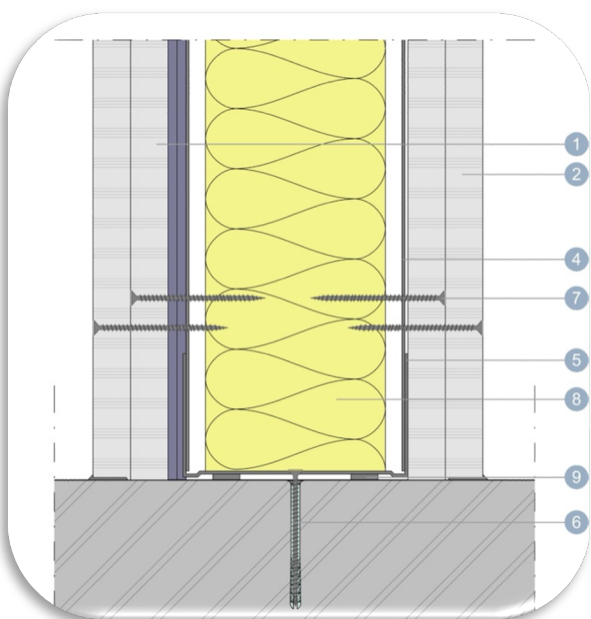
VAR151-22-100-0,5 lead+MW

Stralingswerende lichte scheidingwand, met aan één zijde een VarioShield voorzien van lood en een standaard gipskartonplaat. Aan de andere zijde worden twee standaard gipskartonplaten gemonteerd.

VarioShield heeft een innovatief systeem ontwikkeld, VarioShield^{Plus}. Deze kleine (1200mm lang, 600mm breed) VarioShield^{Plus} beplatingen hebben een speciale overlapping waarmee u een gegarandeerde stralingsvrije wand kunt bouwen. Ook zijn deze beplatingen gemakkelijk te verwerken, vanwege hun lage gewicht.


VarioShield^{Plus}

SYSTEEMPRESTATIES	Wanddikte [mm]	Gewicht wand [kg/m ²]
	151	48
Brandwerendheid wand (DGMR)	EI [minuten]	Wandhoogte brand
	EI60	4200
Geluidprestatie	Luchtgeluidisolatie Rw (C;C _{tr}) Simulatie	
	57dB (-3;-10)	
Wandhoogte stabiliteit	Toepassingsgebied I [mm]	Toepassingsgebied II [mm]
	6500	5750
Stralingswerendheid	Rapport Applus RTD Benelux	
	9287-112321/001/1/2015 rev. 0	


Opbouw wand:

1. VarioShield^{Basic} / VarioShield^{Plus} met 0,5 mm lood
2. Standaard gips 12,5 mm
3. Zelfklevende loodstroken 0,5 mm
4. C-profiel 100 mm hart-op-hart 600 mm
5. U-profiel 100 mm
6. Bevestiging U-profiel aan bouwkundige constructie
7. VarioShield schroef 45mm, hart-op-hart 250mm
8. Isolatie 75 mm
9. Akoestisch vilt

Voor meer informatie verwijzen wij u naar onze verwerkingsadviezen, documentatie, rapporten en website.